

CARACTERISTIQUES GENERALES

Chauffage direct

Alimentation du filament en série ou en parallèle

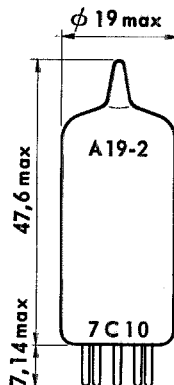
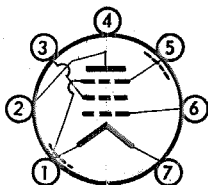
| | | |
|---------------------------|----|------------|
| Tension filament | Vf | 1,4 V |
| Courant filament | If | 25 mA |
| Ampoule | | A 19-2 |
| Embase | | 7 C 10 |
| Position de montage | | quelconque |

Capacités interélectrodes((sans blindage extérieur)

| | | |
|----------------------------------|-------------------|------------|
| Capacité d'entrée | Ce | 3,3 pF |
| Capacité de sortie | Cs | 7,8 pF |
| Capacité anode/grille n° 1 | Ca/g ₁ | 10 mpF max |

BROCHAGE ET ENCOMBREMENT

- Broche n° 1 Filament, grille n° 3,
blindage interne
- Broche n° 2 Anode
- Broche n° 3 Grille n° 2
- Broche n° 4 Connexion interne
- Broche n° 5 Filament, grille n° 3,
blindage interne
- Broche n° 6 Grille n° 1
- Broche n° 7 Filament



LIMITES MAXIMALES D'UTILISATION

Système des limites moyennes

| | | |
|----------------------------------|-----------------|------------|
| Tension d'anode | Va | 120 V max |
| Tension de grille n° 2 | Vg ₂ | 90 V max |
| Tension de grille n° 1 | Vg ₁ | 0 V max |
| Courant de cathode | Ik | 2,2 mA max |
| Dissipation d'anode | Pa | 0,25 W max |
| Dissipation de grille n° 2 | Pg ₂ | 0,1 W max |
| Résistance de grille n° 1..... | Rg ₁ | 3 MΩ max |

CONDITIONS NORMALES D'UTILISATION

Amplificateur R.F. ou F.I.

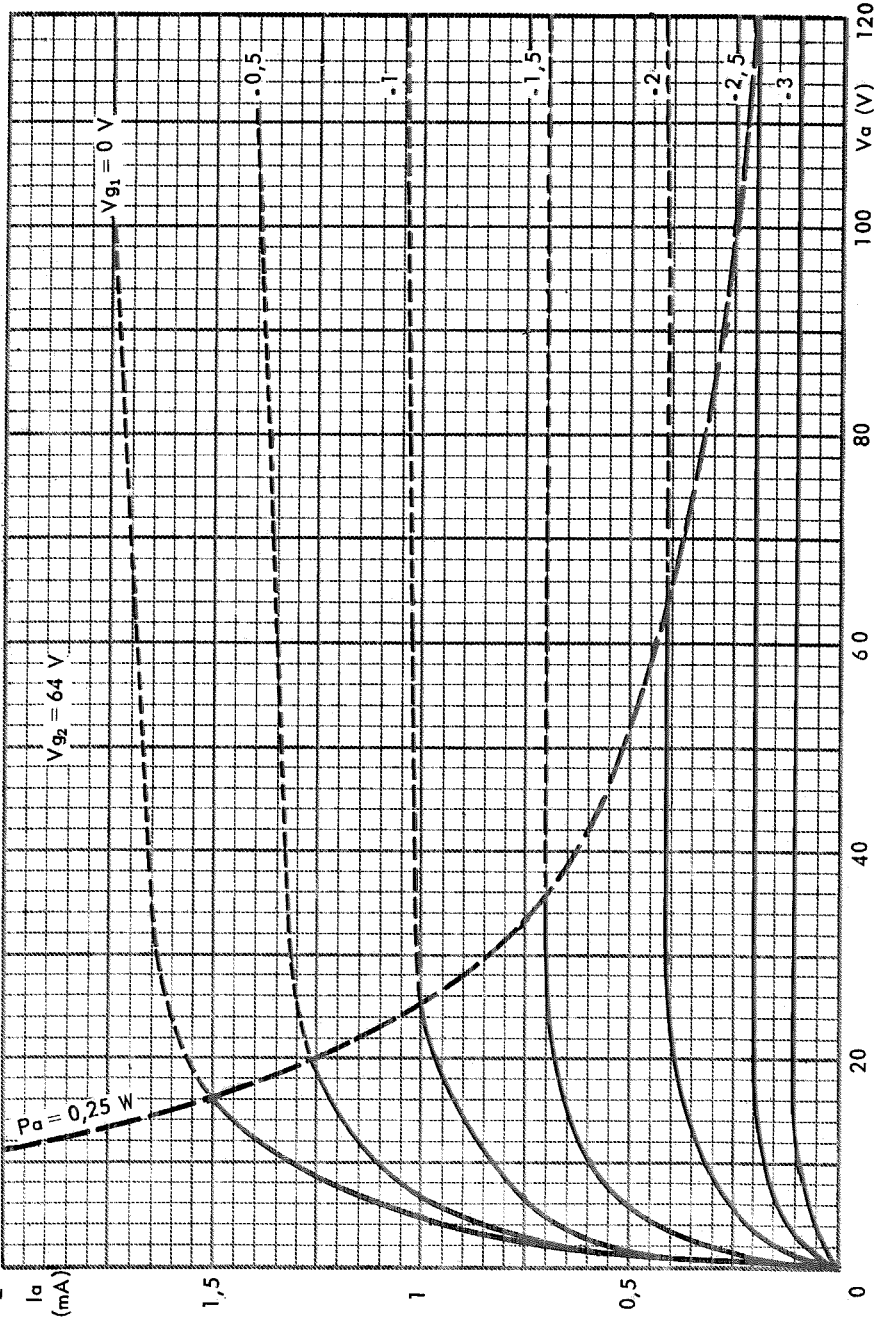
| | | | |
|----------------------------------|-----------------|------|---------|
| Tension d'alimentation (1) | VN | 85 | V |
| Tension d'anode | Va | 85 | V |
| Résistance de grille n° 2 | Rg ₂ | 39 | kΩ |
| Tension de grille n° 1 | Vg ₁ | -5,5 | V |
| Tension de grille n° 2 | Vg ₂ | 64 | 85 V |
| Courant d'anode | Ia | 1,65 | - mA |
| Courant de grille n° 2 | Ig ₂ | 0,55 | - mA |
| Résistance interne | ρ | 1 | >10 MΩ |
| Pente | S | 850 | 10 μA/V |

| | | | |
|------------------------------|-----------------|------|---------|
| Tension d'anode (1)..... | Va | 64 | V |
| Tension de grille n° 2 | Vg ₂ | 64 | V |
| Tension de grille n° 1 | Vg ₁ | 0 | -4,1 V |
| Courant d'anode | Ia | 1,65 | - mA |
| Courant de grille n° 2 | Ig ₂ | 0,55 | - mA |
| Résistance interne | ρ | 0,7 | >10 MΩ |
| Pente | S | 850 | 10 μA/V |

(1) Tension de batterie de 90 V ou 67,5 V diminuée de la tension de polarisation du tube de sortie.

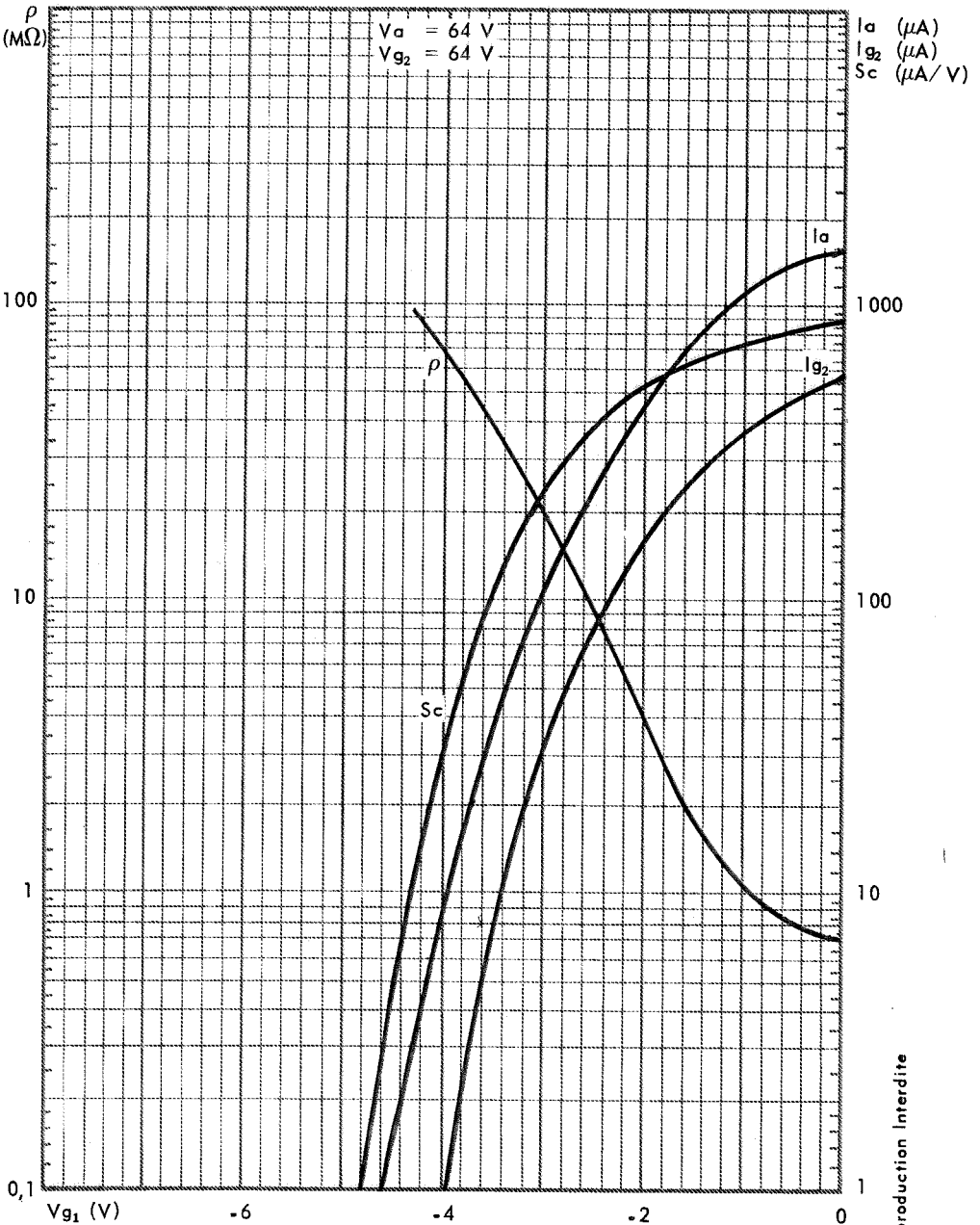
Reproduction Interdite

1-68



CIFTE

2.1



Reproduction Interdite