



# Schaltdioden BD Diodes de commutation BD Switching diodes BD

Type  
**BD 21, 22, 23**

Nr.  
12.21

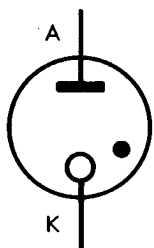
Ed.  
12.62

Fol.  
1

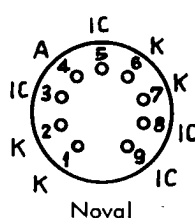
Edelgasgefüllte Diode mit kalter Kathode für impulsförmiges Schalten von einigen Amperes Spitzenstrom (Kondensator-entladung über kleine Impedanz).

Diode à gaz à cathode froide pour la commutation par impulsions de courants de plusieurs ampères (p.ex. décharge d'une capacité à travers une faible impédance).

Rare-gas-filled cold cathode diode for pulsed switching of currents of several Amps (e.g. Condenser discharge through small impedance).

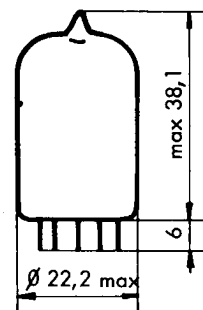


A : Anode  
K : Kathode  
Cathode



Noval

IC Interne Verbindung frei lassen  
Connection interne ne connectez pas  
Internal connection do not connect



### KENNDATEN UND GRENZBETRIEBSDATEN

### CARACTERISTIQUES ET LIMITES D'OPERATION

### CHARACTERISTICS AND LIMITING VALUES

Zündspannung

Tension d'amorçage

Breakdown voltage

	BD 21	BD 22	BD 23
$V_Z$	200 V	400 V	600 V
$V_{arc}$	15 V	15 V	15 V
$I_{peak}$	10 A	10 A	10 A
$W_A$	5 Ws	5 Ws	5 Ws
$f$	2 Hz	2 Hz	2 Hz

Bogenspannung (für  $I > 50$  mA)

Tension d'arc ( $I > 50$  mA)

Arc voltage (for  $I > 50$  mA)

max. Anodenstrom (Spitzenwert)

Courant anodique max. (valeur de pointe)

max. anode current (peak value)

Energie pro Entladung

Energie par décharge

Discharge energy

Folgefrequenz der Entladungen

Fréquence des décharges

Discharge frequency

### TYPISCHE ANWENDUNG

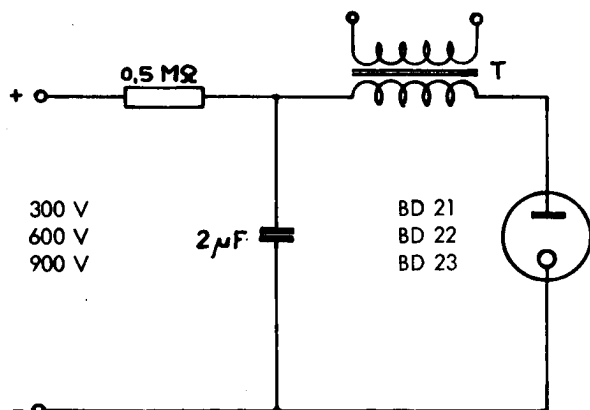
### APPLICATION TYPIQUE

### TYPICAL APPLICATION

Erzeugung von Hochspannungsimpulsen

Génération d'impulsions de haute tension.

Generation of High-Voltage pulses.



T = Impulstrafo (An Stelle dieses Trafos kann ein elektromagnetisches Element treten, das stossweise erregt werden soll).

T = Transformateur d'impulsions. (Peut être remplacé par un élément électromagnétique à exciter par impulsions).

T = pulse transformer (may be replaced by any electromagnetical element to be energized by pulses).

MONTAGE in beliebiger Lage

MONTAGE en toute position

MOUNTING in any position

UMGEBUNGSTEMPERATUR  
-20 bis + 80 °C

TEMPERATURE AMBIANTE  
-20 à +80 °C

AMBIENT TEMPERATURE  
-20 to +80°C

### ANWENDUNGEN

Schaltröhre für elektrische Weidezaungeräte, Hochspannungs-Zündvorrichtungen für Gasflammen. Impulsweises Schalten hoher Spitzenströme allgemein.

### APPLICATIONS

Tube de commutation pour des clôtures électriques, dispositifs à haute tension pour l'amorçage de flammes à gaz. Généralement pour la commutation par impulsion de grands courants de pointe.

### APPLICATIONS

Switching tube for electric fences, high tension igniting devices for gas flames. Pulsed switching of high peak currents in general.

### LEBENSDAUER

Abhängig von Impulsfolgefrequenz, Entladungsenergie, Belastungsimpedanz. Für jeden Fall durch Dauerversuche zu ermitteln.

### DUREE DE SERVICE

Dépend de la fréquence des décharges, de l'énergie de décharge de l'impédance dans le circuit. A déterminer par des essais de durée pour chaque application.

### LIFE EXPECTANCY

Depends on discharge frequency, discharge energy and circuit impedance. To be determined for each case by life-test.