

Röhrentype: Triode, N.F.-Verstärker und Schwingungserzeuger.

Type de tube: Triode, amplificatrice B.F. et oscillatrice.

Type of tube: Triode, L.F.amplifier and oscillator

Heizung indir., Gleich- oder Wechselstrom, Parallelspeisung.

Chauffage indir., CC ou CA, alimentation en parallèle. V_f 4 V
 I_f 0,65 A

Heating indir., A.C. or D.C., parallel heater supply.

Kapazitäten

C_{ag} 1,7 μF

Capacités

C_{ak} 4,5 μF

Capacities

C_{gk} 4,9 μF

Kenndaten

Caracteristiques typiques

Typical characteristics

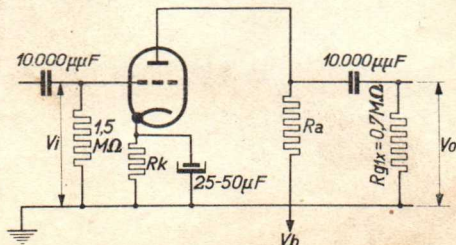
V_a		250	V
V_g	0		- 5,5 V
I_a	-		6 mA
S	3,5		2,5 mA/V
R_i	-		12000 Ω
μ	-		30

Betriebsdaten für N.F.-Verstärkung mit Widerstandskopplung (siehe Schaltbild).

Caracteristiques de service pour l'amplif. B.F. à couplage par résistance (voir le schema).

Operating conditions for L.F.amplification with resist. coupling (see circuit diagram).

R_a ($M\Omega$)	V_b (V)	R_k (Ω)	I_a (mA)	$V_{o\text{eff}}$ (V)	d_{tot} (%)	V_o/V_i
0,32	250	8000	0,48	14	< 1,5	20
0,32	200	10000	0,35	14	1,5	19
0,2	250	5000	0,72	14	1,5	20
0,2	200	5000	0,48	14	1,8	19
0,1	250	3200	1,25	14	1,5	20
0,1	200	4000	0,9	14	1,9	19



AC2**PHILIPS „MINIWATT”****Grenzdaten**

Limites fixées pour l'utilisation
Limiting values for operation

V _{ao}	max.	550 V
V _a	max.	250 V
W _a	max.	2 W
I _k	max.	10 mA
V _g (I _g = +0,3 μA)	max.	-1,3 V
R _{gk}	max.	1,5 MΩ
R _{fk}	max.	20000 Ω
V _{fk}	max.	50 V

Elektrodenanordnung, Sockelanschlüsse und max. Abmessungen in mm.

Disposition des électrodes, connexions du culot et dimensions max. en mm.

Electrode arrangement, base connections and max. dimensions in mm.

