

**Röhrentype:** Triode, N.F.-Verstärker mit Widerstandskopplung und Oszillator (für KH 1 z.B.).  
**Type de tube:** Triode, amplificateur B.F. à couplage par résistance et oscillateur (pour KH 1 par exemple).  
**Type of tube:** Triode, L.F. amplifier with resistance coupling and oscillator (with type KH 1 for instance).

Heizung dir., durch Batteriestrom, Parallelspeisung  
 Chauffage dir., par courant de batterie, alimentation en parallèle  
 Heating dir., by battery current, parallel filament supply

Vf 2,0 V  
 If 0,1 A

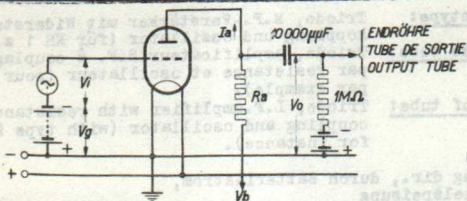
Kapazitäten Cag 2,9 µF  
 Capacités Cak 5 µF  
 Capacities Cgk 2,1 µF

**Kenndaten**  
 Caracteristiques typiques  
 Typical characteristics

Va 90 135 V  
 Vg -1,5 -1,5 V  
 Ia 0,5 2,2 mA  
 S 0,8 1,4 mA/V  
 Ri 37500 21500 Ω  
 µ 30 30

Betriebsdaten zur Verwendung als N.F.-Verstärker mit Widerstandskopplung  
 Caracteristiques de service, utilisation comme amplificateur B.F. à couplage par résistance  
 Operating characteristics for use as L.F. amplifier with resistance coupling

Vb (V)	Ra (MΩ)	Vg (V)	Ia (mA)	Vo <sub>eff</sub> (V)	Vo/V1 ca. appr.	d <sub>tot</sub> (%)
135	0,05	-1,5	0,8	3,5 5	17,5 17,5	< 1 1
	0,1	-1,5	0,52	3,5 5	20 20	< 1 < 1
	0,2	-1,5	0,32	3,5 5	21,5 21,5	< 1 < 1
90	0,05	-1,5	0,32	2 3	13,5 13,5	1,5 2,8
	0,1	-1,5	0,23	2 3	16,5 16,5	1 1,7
	0,2	-1,5	0,15	2 3	18,5 18,5	1,1 1,45



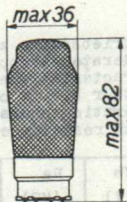
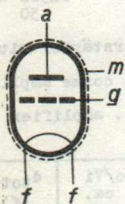
Grenzwerte für den Betrieb  
 Limites fixes pour l'utilisation  
 Limit ratings for operation

Va	max. 135 V
Wa	max. 0,5 W
Ik	max. 5 mA
Vg (I <sub>g</sub> = +0,3 µA)	max. -0,2 V
R <sub>gk</sub>	max. 3 MΩ

Elektrodenanordnung, Sockelanschlüsse und max. Abmessungen in mm.

Disposition des électrodes, connexions du culot et dimensions max. en mm.

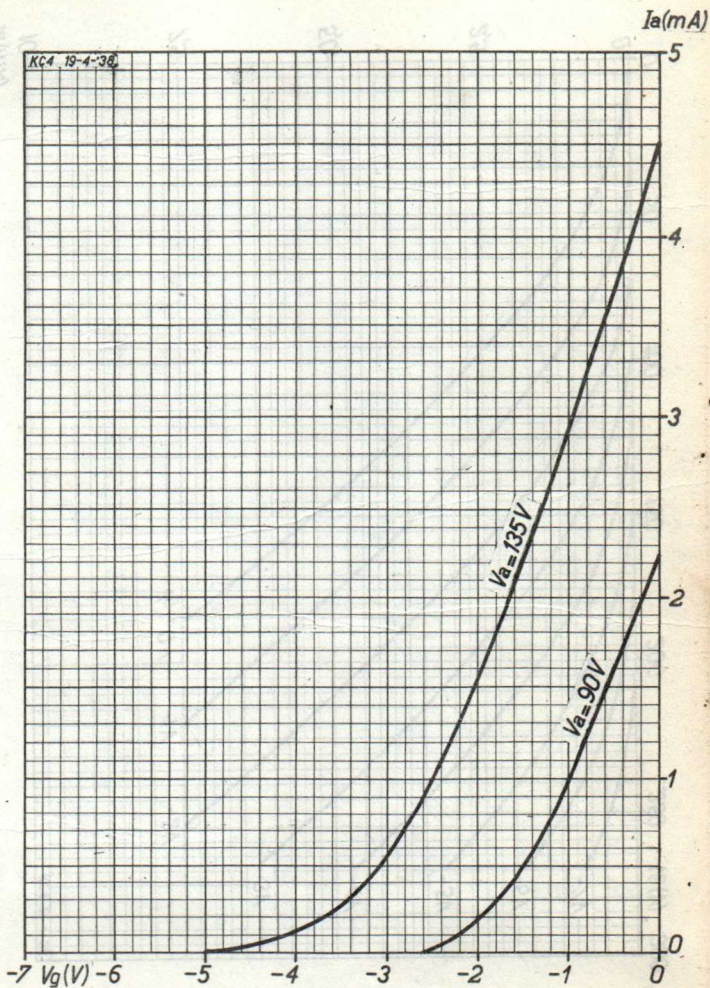
Electrode arrangement, base connections and max. dimensions in mm.



V <sub>g</sub> (V)	I <sub>g</sub> (µA)	I <sub>k</sub> (mA)	P <sub>gk</sub> (mW)	P <sub>a</sub> (mW)	V <sub>a</sub> (V)
0	0	0,5	0,05	0,05	135
-0,1	0	0,5	0,05	0,05	135
-0,2	0	0,5	0,05	0,05	135
-0,3	0	0,5	0,05	0,05	135
-0,4	0	0,5	0,05	0,05	135
-0,5	0	0,5	0,05	0,05	135
-0,6	0	0,5	0,05	0,05	135
-0,7	0	0,5	0,05	0,05	135
-0,8	0	0,5	0,05	0,05	135
-0,9	0	0,5	0,05	0,05	135
-1,0	0	0,5	0,05	0,05	135
-1,1	0	0,5	0,05	0,05	135
-1,2	0	0,5	0,05	0,05	135
-1,3	0	0,5	0,05	0,05	135
-1,4	0	0,5	0,05	0,05	135
-1,5	0	0,5	0,05	0,05	135
-1,6	0	0,5	0,05	0,05	135
-1,7	0	0,5	0,05	0,05	135
-1,8	0	0,5	0,05	0,05	135
-1,9	0	0,5	0,05	0,05	135
-2,0	0	0,5	0,05	0,05	135
-2,1	0	0,5	0,05	0,05	135
-2,2	0	0,5	0,05	0,05	135
-2,3	0	0,5	0,05	0,05	135
-2,4	0	0,5	0,05	0,05	135
-2,5	0	0,5	0,05	0,05	135
-2,6	0	0,5	0,05	0,05	135
-2,7	0	0,5	0,05	0,05	135
-2,8	0	0,5	0,05	0,05	135
-2,9	0	0,5	0,05	0,05	135
-3,0	0	0,5	0,05	0,05	135
-3,1	0	0,5	0,05	0,05	135
-3,2	0	0,5	0,05	0,05	135
-3,3	0	0,5	0,05	0,05	135
-3,4	0	0,5	0,05	0,05	135
-3,5	0	0,5	0,05	0,05	135
-3,6	0	0,5	0,05	0,05	135
-3,7	0	0,5	0,05	0,05	135
-3,8	0	0,5	0,05	0,05	135
-3,9	0	0,5	0,05	0,05	135
-4,0	0	0,5	0,05	0,05	135
-4,1	0	0,5	0,05	0,05	135
-4,2	0	0,5	0,05	0,05	135
-4,3	0	0,5	0,05	0,05	135
-4,4	0	0,5	0,05	0,05	135
-4,5	0	0,5	0,05	0,05	135
-4,6	0	0,5	0,05	0,05	135
-4,7	0	0,5	0,05	0,05	135
-4,8	0	0,5	0,05	0,05	135
-4,9	0	0,5	0,05	0,05	135
-5,0	0	0,5	0,05	0,05	135

# PHILIPS „MINIWATT“

# KC4



**KC4****PHILIPS „MINIWATT“**